

売マンション

間取り

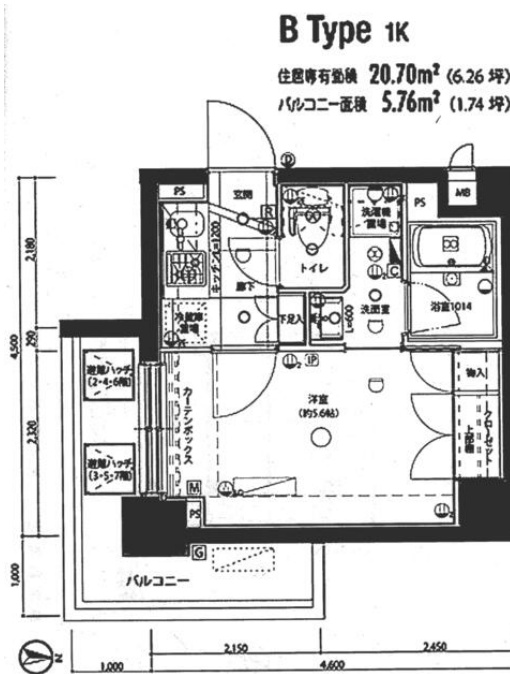
1K

専有面積

壁芯20.70m²

築年月

2012年02月



チェックポイント!

この図面は物件情報の一部を抜粋して掲載しております。(現況優先) 付帯条件や別途料金等が発生する場合がありますのでご確認ください。

- 主要採光面：南向き ●外観タイル張り ●常時ゴミ出し可能 ●24時間換気システム ●浴室暖房 ●浴室乾燥機 ●温水洗浄便座 ●2口コンロ ●クローゼット ●ベッド ●冷蔵庫 ●照明器具 ●人感センサー付照明 ●室内洗濯機置場 ●給湯 ●エアコン ●CS ●BS端子 ●CATV ●インターネット対応 ●光ファイバー ●CATVインターネット ●モニタ付オートロック ●モニタ付インターホン ●防犯カメラ ●火災警報器 (報知機) ●エレベーター

マンション名	パティナー馬込式番館(パティナーマゴメニバンカン) 501
最寄駅	馬込駅
間取タイプ	1K
価格	2,150万円

物件所在地	東京都大田区南馬込2丁目2-6		
交通	都営浅草線馬込 徒歩10分		
建物	構造・規模	RC 8階建/5階部分	
	専有面積 (使用部分面積)	壁芯20.70m ²	バルコニー面積 5.70m ²
	間取内訳		
土地権利	所有権	用途地域	近隣商業
築年月	2012年02月	総戸数	37戸
管理形態	全部委託	管理方式	巡回管理
管理費	6,800円/月	修繕積立金	3,000円/月
現況	空家	引渡日	即時
駐車場		施工会社	株式会社小俣組
建築確認番号			
設備	浴室暖房,浴室乾燥機,温水洗浄便座,2口コンロ,クローゼット,ベッド,冷蔵庫,照明器具,人感センサー付照明,室内洗濯機置場,給湯,エアコン,CS,BS端子,CATV,インターネット対応,光ファイバー,CATVインターネット,モニタ付オートロック,モニタ付インターホン,防犯カメラ,火災警...		
備考	冷蔵庫、洗濯機、ベッド、テレビ設置予定 利用駅1：JR京浜東北・根岸線 大森 徒歩15分		

株式会社クローバープロパティ

東京都知事免許(3)第90267号 〒105-0003 東京都港区西新橋3丁目24-5 レック御成門川名ビル8階

TEL 03-6809-2888 FAX 03-3438-1670 定休日：日曜日 年末年始・夏期休暇

■取引態様：売主